



 **SCHMITZ SCHAUFENSTERFIGUREN**

50997 Köln - Mühlenhof - Tel. 02236/47055 - Fax 02236/44433 [www.schmitz-figuren.de](http://www.schmitz-figuren.de) [info@schmitz-figuren.de](mailto:info@schmitz-figuren.de)





**SCHMITZ**

**SCHAUFENSTERFIGUREN**



50997 Köln - Mühlentof - Tel. 02236/47055 - Fax 02236/44433 [www.schmitz-figuren.de](http://www.schmitz-figuren.de) [info@schmitz-figuren.de](mailto:info@schmitz-figuren.de)



**SCHMITZ SCHAUFENSTERFIGUREN**

50997 Köln - Mühlenhof - Tel. 02236/47055 - Fax 02236/44433 [www.schmitz-figuren.de](http://www.schmitz-figuren.de) [info@schmitz-figuren.de](mailto:info@schmitz-figuren.de)



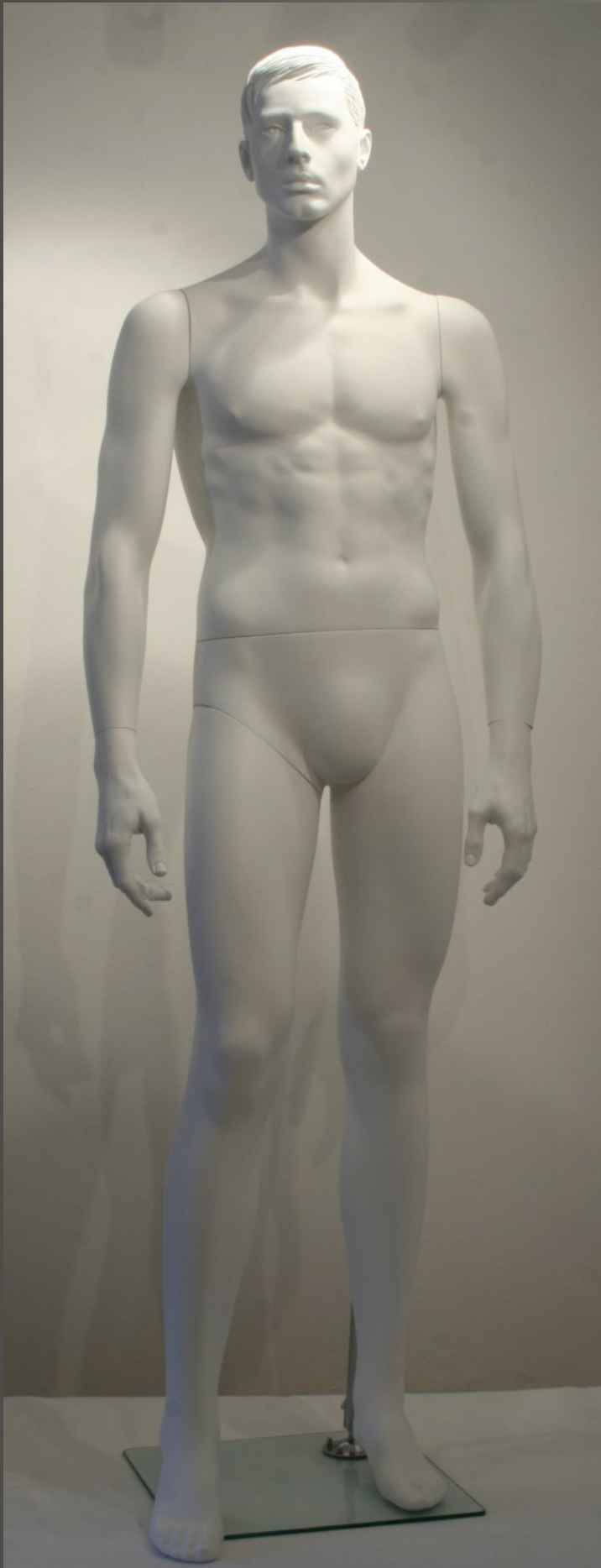


**SCHMITZ**

**SCHAUFENSTERFIGUREN**



50997 Köln - Mühlenhof - Tel. 02236/47055 - Fax 02236/44433 [www.schmitz-figuren.de](http://www.schmitz-figuren.de) [info@schmitz-figuren.de](mailto:info@schmitz-figuren.de)



**Bestellnummer:**

- 2809/S.189 FST
- Farbe: TZA / weiß

**Lieferumfang:**

- Glasstandplatte (eckig)
- Wadenbefestigung



**Bestellnummer:**

- 2811/S.189 FST
- Farbe: TZA / weiß

**Lieferumfang:**

- Glasstandplatte (eckig)
- Wadenbefestigung



**Bestellnummer:**

- 2813SP/S.189 FST
- Farbe: TZA / weiß

**Lieferumfang:**

- Glasstandplatte (eckig)
- Wadenbefestigung



**Bestellnummer:**

- 3946/J.189 FST
- Farbe: TZA / weiß

**Lieferumfang:**

- Glasstandplatte (eckig)
- Wadenbefestigung

**SCHMITZ**

**SCHAUFENSTERFIGUREN**







**Bestellnummer:**

- 3908/J.189 FST
- Farbe: TZA / weiß

**Lieferumfang:**

- Glasstandplatte (eckig)
- Wadenbefestigung



**Bestellnummer:**

- 3919/J.189 FST
- Farbe: TZA / weiß

**Lieferumfang:**

- Glasstandplatte (eckig)
- Wadenbefestigung

# REPARATUR / LACKIER-SERVICE Preisliste 01/2008

- **Über 50 Jahre Erfahrungen** im Kunsthandwerk. Nutzen Sie dieses Fachwissen, um Ihren Schaufensterfiguren und Displays einen neuen LOOK zu geben.

Unsere Fachwerkstatt repariert und lackiert alle Fabrikate aus den unterschiedlichsten Materialien ( Polystyrol, Fiberglas, Polyester ).



- **Preise** für Lackierarbeiten (alle Fabrikate), nach Wunsch für **Wahl- oder Musterfarben** (in Standardfarben, keine Metallic- und Perlmutterfarben).
- **Preise** für Sonderlackierungen auf Anfrage.
- Kleine Ausbesserungsarbeiten sind in den Preisen enthalten.

## VOLLFIGUR

- Neue Lackierung **EURO 110,00**
- Neue Lackierung mit MAKE - UP **EURO 135,00**
- Neue Lackierung o. MAKE - UP High Gloss Lacke **EURO 160,00**



## HEADLESS

- Neue Lackierung **EURO 104,50**
- Neue Lackierung High Gloss Lacke **EURO 154,50**



## KURZTORSO MIT KOPF UND ARMEN

- Neue Lackierung **EURO 66,00**
- Neue Lackierung mit MAKE - UP **EURO 91,00**



## KURZTORSO MIT ARMEN

- Neue Lackierung **EURO 60,50**



## TORSO OHNE ARME

- Neue Lackierung **EURO 51,00**



## 3/4 TORSO MIT ARMEN

- Neue Lackierung **EURO 97,50**



## 3/4 TORSO OHNE ARME

- Neue Lackierung **EURO 81,00**



## HOSENTORSO

- Neue Lackierung **EURO 51,00**

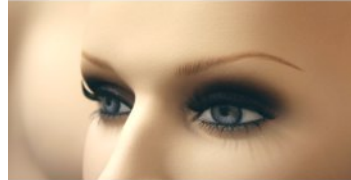
## **Sonstige Lackierpreise auf Anfrage**

### Aufpreise:

- Umarbeitung zum Headlessmodell (Kopf entfernen) **EURO 40,00**
- Handgemaltes Öl - Colorit **EURO 40,00**
- Hände abbeizen und versiegeln **EURO 13,00**



Kopf: 390 / Perücke: NWL: 640



Farbe: 106TZA / MAKE UP: AL.369



Wir beraten Sie individuell bezüglich Trendfarben und MAKE - UP.

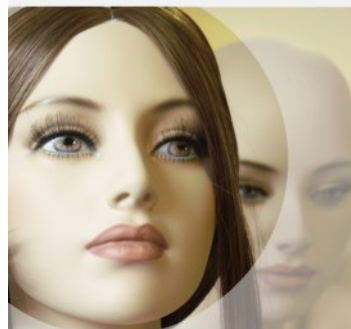
MAKE - UP und Lackierung Ihrer Figuren nach Wunsch- oder Musterfarben.

**MAKE - UP**



Wir führen sämtliche Reparaturen - wie Brüche, Risse und andere nach Kostenvoranschlag oder Vereinbarung aus.

**REPARATUREN**



## Abholung / Versand Deutschland

- Soweit Sie keine Transportkartons haben, senden wir Ihnen Transportkartons zu (bis 5 Stück) S-TR-1 **EURO 5,00**
- Abholung von einem verpackten Karton bis 30 KG (per Paketdienst) S-TR-2 **EURO 15,00**
- Rücklieferung von einem Karton bis 30 KG (per Paketdienst) S-TR-3 **EURO 15,00**

Alle Transportpreise verstehen sich innerhalb von Deutschland  
Maximale Kartonmaße: 120 X 45 X 45 cm / 30 KG

- Gerne unterbreiten wir Ihnen auch ein Angebot für die Abholung mit Firmenwagen bei mehreren Modellen.

Alle unsere Reparatur- und Service-Preise sind Netto-Preise. Sie verstehen sich ab Werk Köln zuzüglich der gesetzlichen Mehrwertsteuer.